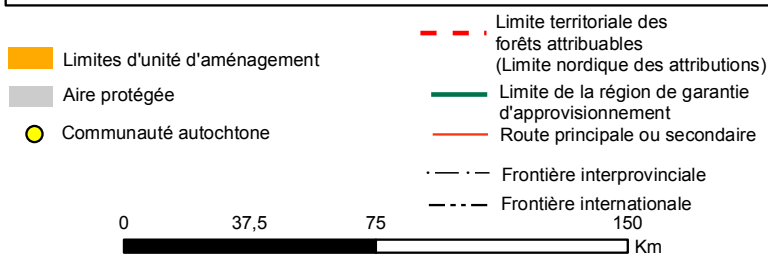
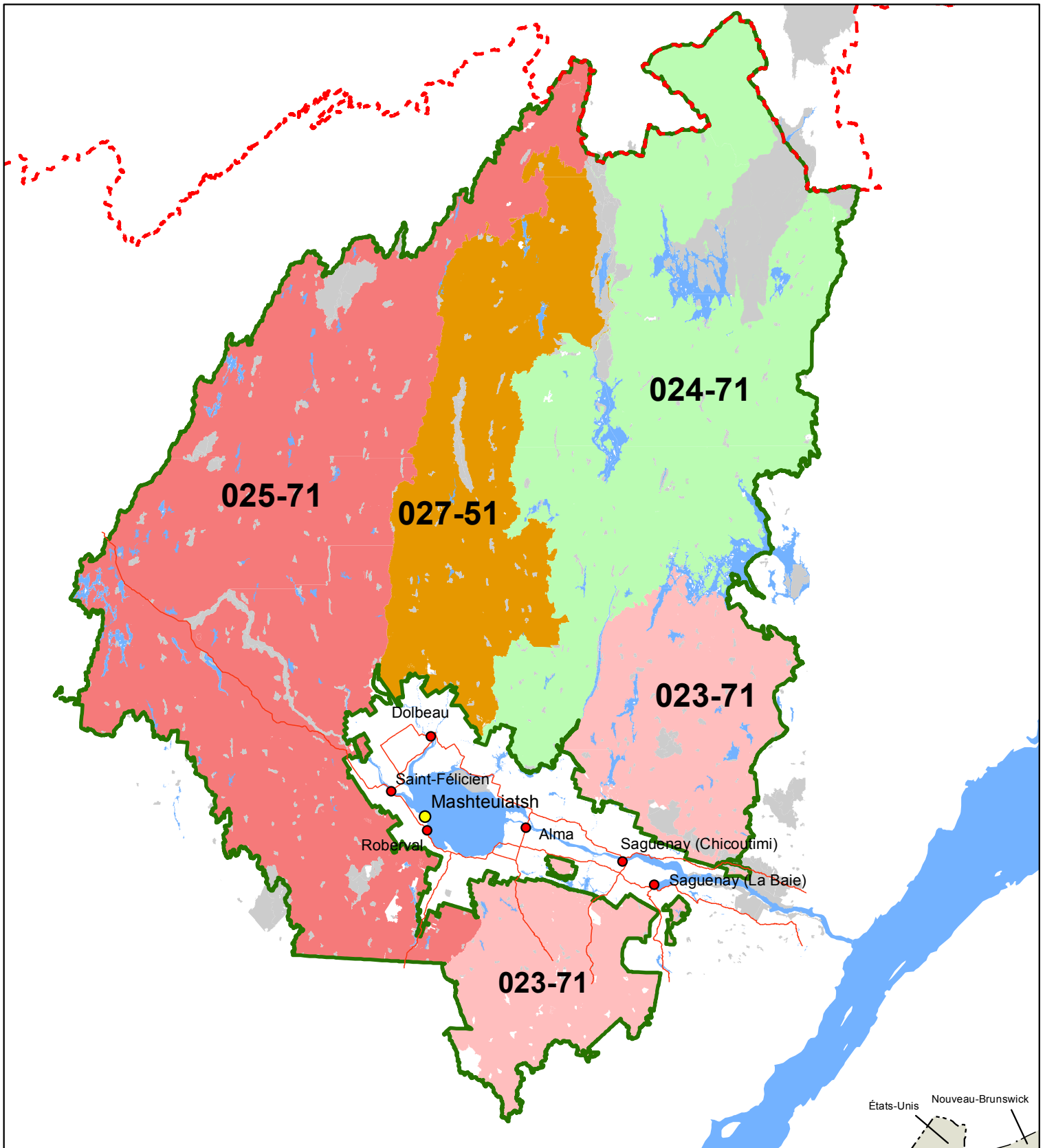


Délimitations officielles des unités d'aménagement
 Région du Saguenay - Lac-Saint-Jean en vigueur à partir du 1er avril 2018
 (RLRQ ch. 18.1, art. 17)



Projection cartographique
 Conique conforme de Lambert avec deux parallèles d'échelle conservée (46° et 60°)

Réalisation
 Ministère des Forêts, de la Faune et des Parcs
 Direction de la gestion des stocks ligneux
 Note: Le présent document n'a aucune portée légale.
 © Gouvernement du Québec, 4^e trimestre 2017