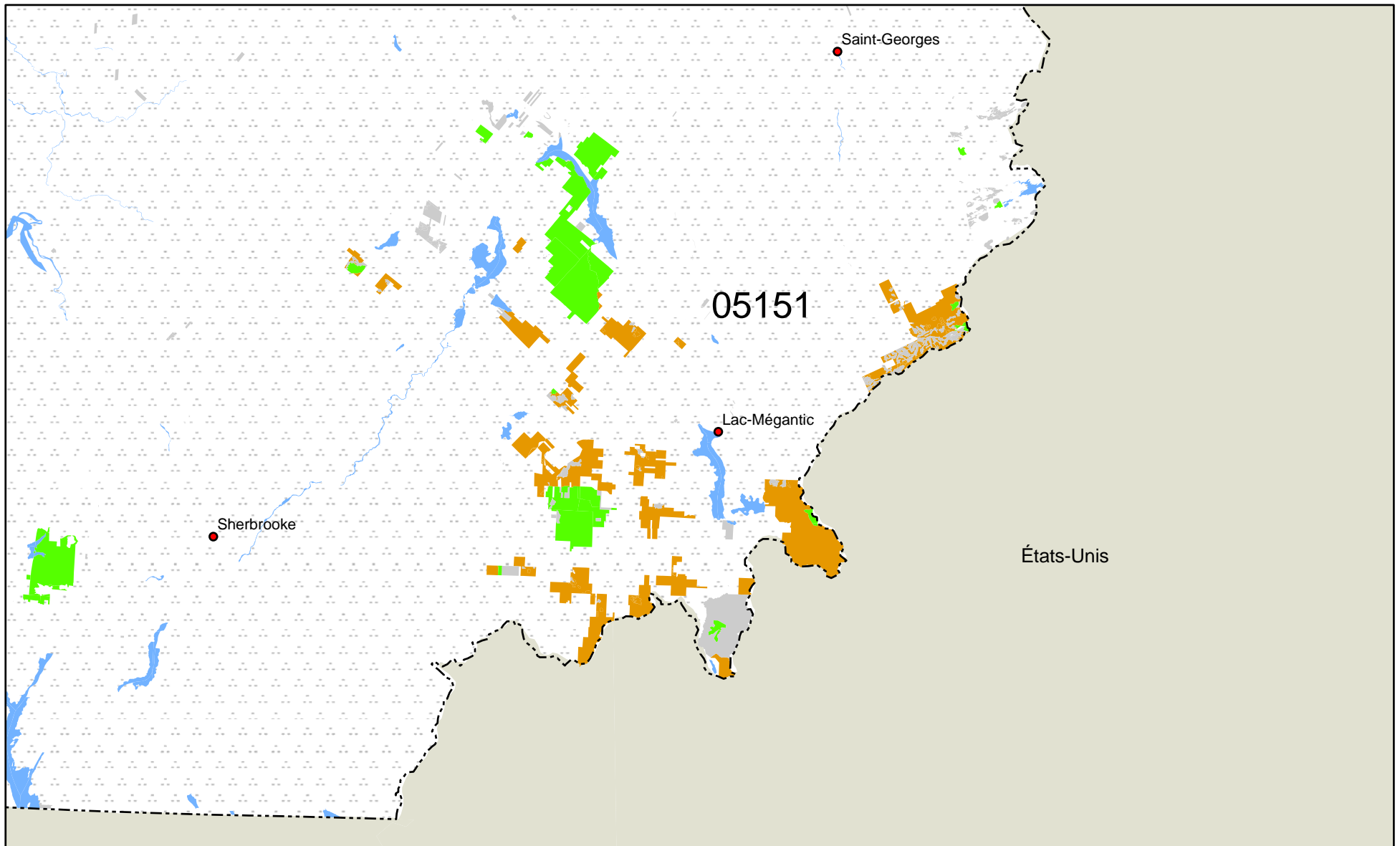


Unités d'aménagement (UA) - Période 2018-2023

Région d'application des GA de l'Estrie



Aire protégée

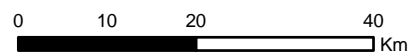
Propriété privée

Territoire autochtone

Territoire forestier résiduel

Frontière internationale

Frontière interprovinciale



Projection cartographique

Conique conforme de Lambert avec deux parallèles d'échelle conservée (46° et 60°)

Réalisation

Ministère des Ressources naturelles
 Direction de la gestion des stocks ligneux
 Note: Le présent document n'a aucune portée légale.
 ©Gouvernement du Québec, 3^e trimestre 2013

**Ressources
naturelles**

Québec

